

el tricycle

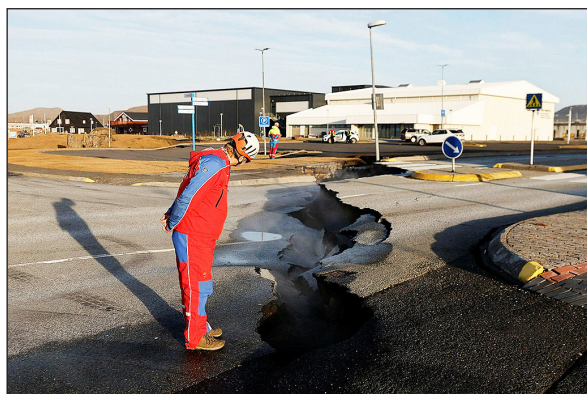
Divendres,
17 de novembre de 2023

Avui,.....



MILERS DE TERRATRÈMOLS A ISLÀNDIA

LA CIUTAT ISLANDESA DE GRINDAVIK HA VISCUT AQUESTS DIES MILERS DE TERRATRÈMOLS. ELS EXPERTS EXPLIQUEN QUE



▲ UNA PERSONA OBSERVA UNA GRAN ESQUERDA EN UNA CARRETERA. FOTO: E. JÓHANNESSON

HI HA UN TÚNEL DE MAGMA SOTA TERRA. QUAN ES MOU, PRODUÏX AQUESTS TREMOLORS. I POT ACABAR SORTINT EN UNA ERUPCIÓ VOLCÀNICA.

PERQUÈ NINGÚ NO CORRI PERILL, S'HA EVACUAT LA CIUTAT. ELS TERRATRÈMOLS JA HAN DEIXAT GRANS ESQUERDES A LES CARRETERES, ELS CARRERS I ELS EDIFICIS. I TAMBÉ S'HA TANCAT LA LLACUNA

BLAVA, UN BALNEARI NATURAL MOLT TURÍSTIC PROPER A GRINDAVIK.

ELS ÚLTIMS TRES ANYS, AQUESTA ZONA D'ISLÀNDIA HA TINGUT TRES ERUPCIIONS, PERÒ NO GAIRE FORTES. EN CANVI, ES CREU QUE ARA POT SORTIR-NE UNA QUE CAUSI GREUS DANYS A LA CIUTAT I EN UNA CENTRAL GEOTÈRMICA PROPERA.

? PER QUÈ S'HA FET MARXAR ELS HABITANTS DE GRINDAVIK? COM ES CREU QUE SERÀ L'ERUPCIÓ QUE HI HAURÀ A LA ZONA? PER QUÈ CREUS QUE UN TERRITORI VOLCÀNIC POT SER ATRACTIU PER ALS TURISTES?

ISLÀNDIA: PAÍS FORMAT PER UNA GRAN ILLA AL NORD DE L'OCEÀ ATLÀNTIC.

MAGMA: MASSA DE ROQUES FOSQUES SOTA TERRA.

ERUPCIÓ: EXPULSIÓ DE LAVA, ROQUES I GASOS D'UN VOLCÀ.

EVACUAR: FET DE FER MARXAR LA GENT D'UN LLOC PER EVITAR UN PERILL.

BALNEARI: LLOC ON ES PRENEN BANYS, SOBRETOT AMB AIGUA CALenta, PER RELAXAR-SE O FER CURES.

CENTRAL GEOTÈRMICA: LLOC ON ES PRODUÏX ELETTRICITAT A PARTIR DE L'ESCALFOR DE SOTA TERRA.



UN NOU ILLOT AL JAPÓ

L'ILLA D'IWO JIMA, ENMIG DE L'OCEÀ PACÍFIC, PERTANY AL JAPÓ. UN DIA, ELS SEUS HABITANTS VAN VEURE UNA EXPLOSIÓ AL MAR. EN SORTIEN GRANS COLUMNES DE FUM.

ELS EXPERTS HAN EXPLICAT QUE ES TRACTA D'UN VOLCÀ SUBMARÍ QUE HA ENTRAT EN ERUPCIÓ. DURANT SETMANES, HA ANAT EXPULSANT



▲ COLUMNA DE FUM I EXPULSIÓ DE ROQUES QUE VAN FORMAR L'ILLOT



VOCABULARI

ILLOT: ILLA MOLT PETITA.

HABITANT: PERSONA QUE VIU EN UN LLOC.

ERUPCIÓ: SORTIDA DE LAVA, FUM, GASOS I CENDRES DE DINS D'UN VOLCÀ.

PROFUNDITAT: DISTÀNCIA DE DALT A BAIX FINS AL FONS.

OBSERVAR: MIRAR ATENTAMENT.

ROQUES I LAVA QUE S'HAN ANAT ESCAMPANT AL VOLTANT. DE MOMENT, S'HI HA FORMAT UN ILLOT DE LA LLARGADA D'UN CAMP DE FUTBOL.

HI HA MOLTS VOLCANS SUBMARINS, PERÒ QUAN ENTREN EN ERUPCIÓ NO ENS EN SOLEM ADONAR, PERQUÈ PASSA SOTA L'AIGUA, A MOLTA PROFUNDITAT.¹ EN AQUEST CAS, PERÒ, L'ERUPCIÓ S'HA VIST CLARAMENT. I TAMBÉ HEM POGUT OBSERVAR² COM ES FORMA UNA ILLA DAVANT DELS NOSTRES ULLS!



QUÈ VA SORPRENDRE LA GENT D'IWO JIMA? | PER QUÈ HA APAREGUT UN ILLOT? | QUIN NOM LI POSARIES A AQUEST ILLOT I PER QUÈ?



Aprenentatge significatiu i vivencial



Una publicació de:

Tracte Comunicació Global
Passeig Bertrand, 25, 2a
08980 Sant Feliu de Llobregat (BCN)
Tel. 619 787 788 - 93 782 45 13
eltricicle.cat
eltricicle@eltricicle.cat